

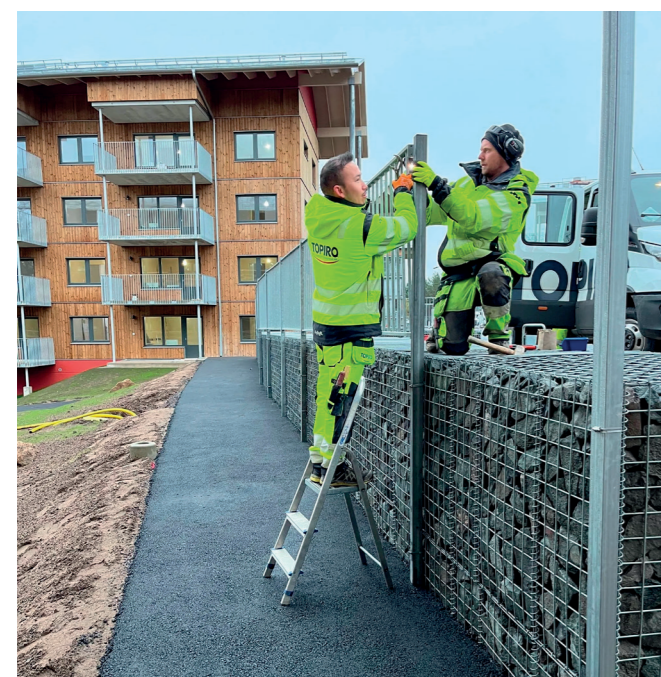
# Med muskler för hela markjobbet

Topiro Entreprenad AB tar helhetsansvar från projektering till färdig anläggning. Företaget har en ovanligt bred portfölj som kombinerar bland annat mark, VA, projektering, byggservice, asfaltering och områdesskydd.

– Vi har god kännedom om Höglandet och arbetar nära våra kunder för att ta ett totalansvar i markprojekten, säger verksamhetsledaren Magnus Bäckman.

**T**opiro Entreprenad utför mark- och anläggningsarbeten från första schakt till sista ytskikt. Genom att även erbjuda stängsellsnörningar, byggservice och drift som snöröjning och skötsel kan beställaren samla ansvaret hos en partner.

Verksamheten bedrivs i Jönköping med en etablering i Vetlanda för Höglandet, där uppdragen spänner från kommunala ramavtal till industrikunder och bostadsrättsföreningar.



Samarbete på hög nivå när montering av stängsellsnörning sker.



Magnus Bäckman och Cornelia Enell.

– Vi erbjuder ett samlat ansvar – från projektering till färdigt resultat – inom mark och VA. Vi jobbar året runt från start till mål i projekten, säger Magnus.

## Samarbete och resurser

Topiro Entreprenad ingår i en koncernstruktur där bolag inom mark, bygg projektering och skötsel arbetar nära. Detta ger korta beslutsvägar och tillgång till kapacitet som annars hade krävt flera leverantörer.

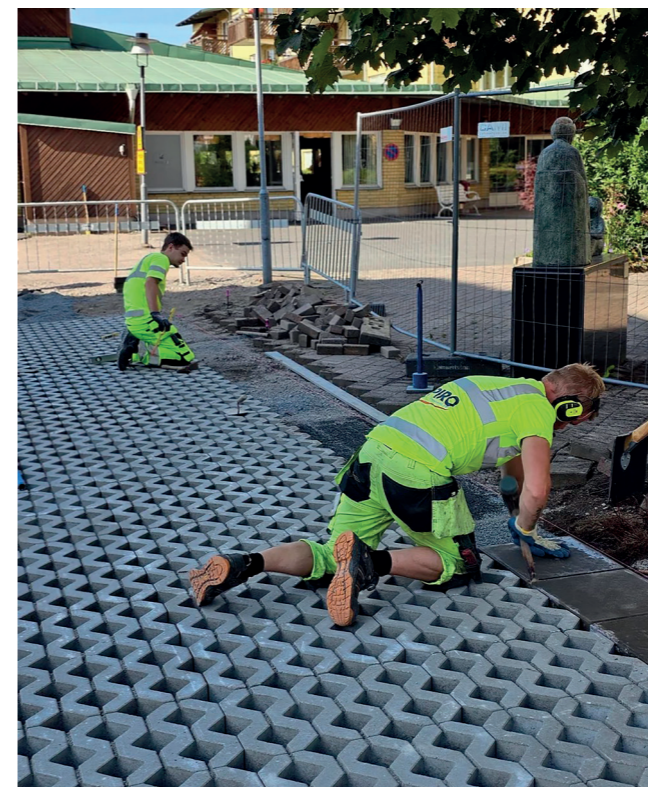
Avdelningen i Vetlanda skalar upp bemanning och maskinpark efter uppdragets storlek, utan att tumma på tempo och kvalitet.

– Vi bollar lösningar mellan bolagen. Hjälpen är nära, även om det gäller ett annat område, berättar Magnus.

## Mer än stängsel

Cornelia Enell, produktionsstöd samt ansvarig för marknadsföring, är medveten om att många förknippar Topiro på höglandet med stängsel. Hon vill därför framhäva den kapacitet som finns inom markarbeten.

– Vi arbetar aktivt med att visa den bredd vi står för. Inom markarbeten tar vi både små och stora uppdrag i regionen, säger Cornelia.



Här sätts gräsarmering.

## Helhet året om

Ett exempel där samtliga av företagets systerbolag blir involverade i samma projekt är Sörsjön i Norrahammar, söder om Jönköping. Detta omfattar nybyggnation av elva huskroppar samt lekplats och tillhörande utemiljöer. Där genomfördes projektering, markarbeten, transporter samt senare skötsel.

Topiro Entreprenad visade här förmågan att driva längre projekt i tät dialog med pågående verksamhet i området.

Under vinterhalvåret erbjuder företaget även snörelaterade driftstjänster som säkerställer framkomlighet och trygghet för sina kunder.

– Vi finns där för att verksamheter ska fungera året om, säger Cornelia.

## Helhetsleverantör

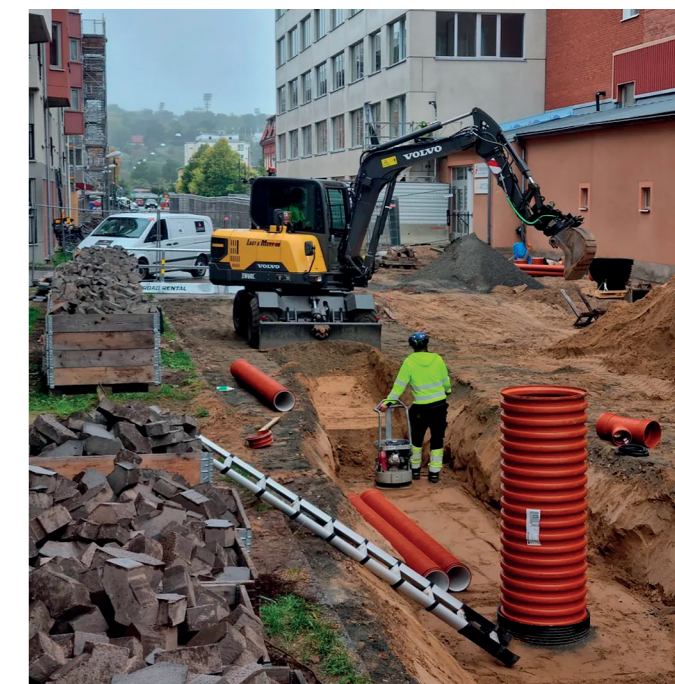
Topiro Entreprenad tar både total- och underentreprenader och styrkan är att samla projektering, produktion och service i samma organisation. Kunderna är främst kommuner, industrier och fastighetsaktörer, medan uppdrag åt privatpersoner förekommer i mindre omfattning och via bostadsrättsföreningar.



I utemiljön vid en tillbyggnad av en skola sker plattläggning, trappbygge, anläggning av gabionmurar och planteringar.

**Hur skulle ni summera ert erbjudande till en beställare som vill samla allt hos en partner?**  
– Vi är det lokala företaget på Höglandet som kan hämta in de stora musklerna från vårt kontor i Jönköping, säger Magnus. ■

Kristina Stenmalm



Nyförläggning av dagvatten åt Jönköpings kommun.